



JX PROGENESIS CINDERELLA {6}  
DAM



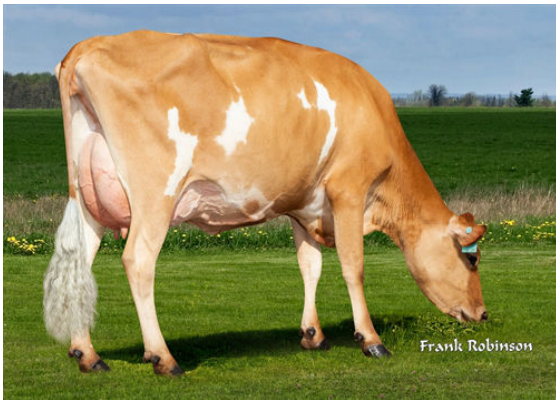
JX PROGENESIS MACHOMAN {5}  
 JX PROGENESIS CINDERELLA {6} DES-77%-2YR-USA  
 JX SUNSET CANYON GOT MAID {5}  
 PROGENESIS CRAZE CORDE {6} VG-86%-3YR-USA  
 RIVER VALLEY CIRCUS CRAZE  
 JX PROGENESIS GRACE TOO {5} DES-73%-2YR-USA

<b>GJPI 174</b>	BBR 100 JH1F JNSF		
Num.Reg #: JE840M3209774793	aAa: 435162	DMS: 246,126	
Nacimiento: 03/14/2022	Kappa Caseína: BB	Beta Caseína: A2A2	

PRODUCCION	G Rebaños	G Hijas	75% Rep.	CDCB-G / 04-24	
Leche lbs <b>1080</b>	Grasa lbs <b>66</b>	Grasa % <b>+0.06</b>	Proteína lbs <b>54</b>	Proteína % <b>+0.06</b>	
NM\$ <b>655</b>	CM\$ <b>668</b>	FM\$ <b>552</b>	GM\$ <b>515</b>	DWP\$ <b>953</b>	

SALUD Y REPRODUCCIÓN	Immunity 103	
Vida Productiva	<b>5.4</b>	Inmunidad crías <b>101</b>
Células Somáticas	<b>2.93</b>	Tasa Preñez Vacas <b>-1.3</b>
Fertilidad de las Hijas	<b>-2.0</b>	Tasa Preñez Novillas <b>1.8</b>
Durabilidad	<b>1.2</b>	
Durabilidad Novillas	<b>0.2</b>	

TIPO	G Rebaños	G Hijas	78% Rep.	AJCA-G / 04-24
PTAT		<b>1.6</b>		
Índice de Ubres		<b>22.3</b>		



PROGENESIS CRAZE CORD {6}  
GRANDDAM

Estatura				Alta	<b>+2.0</b>
Fortaleza				Fuerte	<b>+1.3</b>
Estructura Lechera				Cost. Abierta	<b>+1.2</b>
Ángulo de Grupa				Isq. Altos	<b>-1.6</b>
Anchura Grupa				Ancha	<b>+1.7</b>
Patas Vista Lateral				Rectas	<b>-0.6</b>
Ángulo Podal				Profundo	<b>+1.4</b>
Inserción Anterior				Fuerte	<b>+2.7</b>
Altura Inserción Posterior				Alta	<b>+1.3</b>
Anchura Inserción Posterior				Ancha	<b>+0.7</b>
Ligamento Suspensor				Fuerte	<b>+0.2</b>
Profundidad Ubre				Recogida	<b>+2.2</b>
Colocación Pezones Anteriores				Cerrados	<b>+0.1</b>
Longitud de Pezones				Largos	<b>+0.8</b>
Colocación Pezones Posteriores				Abiertos	<b>-0.2</b>
Colocación de pezones vistos de lado				Juntos	<b>-0.1</b>



PROGENESIS CRAZE CORD {6}  
GRANDDAM